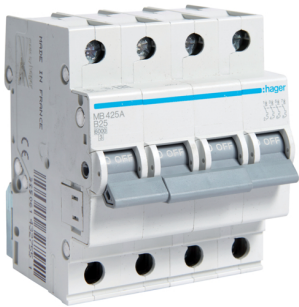


MB425A



MB425A

ΑΥΤΟΜΑΤΗ ΑΣΦΑΛΕΙΑ Β 6ΚΑ 4Ρ 25Α

Technische Merkmale

Σχεδιασμός

Αριθμός πόλων	4 P
Πόλοι	4 P
Καμπύλη	B

Λειτουργίες

Με διακοπή ουδετέρου	όχι
----------------------	-----

Κύρια ηλεκτρικά χαρακτηριστικά

Ικανότητα βραχυκυκλώματος	6 kA
Ονομαστική τάση λειτουργίας U_e	230 / 400 V
Συχνότητα	50/60 Hz

Τάση

Ονομαστική τάσης μόνωσης	500 V
Αντοχή σε κρουστική υπέρταση	4000 V

Ηλεκτρικό ρεύμα

Ονομαστικό ρεύμα	25 A
Ικανότητα βραχυκυκλώματος κατά EN60898	6 kA
Ελάχιστη / μέγιστη τιμή της θερμικής λειτουργίας AC	1,13 / 1,45 I_n
Ελάχιστη / μέγιστη τιμή κατωφλίου της DC μαγνητικής λειτουργίας	3 / 7,5 I_n
Ελάχιστη / μέγιστη τιμή της θερμικής λειτουργίας DC	1,13 / 1,45 I_n
Ικανότητα βραχυκυκλώματος για 1P στα 400V (EN 60947-2)	3 kA
Ικανότητα βραχυκυκλώματος στα 400V 50Hz	6 kA

Ηλεκτρικό ρεύμα / θερμοκρασία

Ονομαστικό ρεύμα στους 20°C	27 A
Ονομαστικό ρεύμα στους 20°C	25 A
Ονομαστικό ρεύμα στους 35°C	24 A
Ονομαστικό ρεύμα στους 40°C	23 A
Ονομαστικό ρεύμα στους 45°C	22 A
Ονομαστικό ρεύμα στους 50°C	21 A
Ονομαστικό ρεύμα στους 55°C	20 A
Ονομαστικό ρεύμα στους 60°C	19 A
Ονομαστικό ρεύμα στους 70°C	17 A

Συντελεστής διόρθωσης

Συντελεστής διόρθωσης για διαδοχική τοποθέτηση 2 αυτόματων ασφαλειών	1
Συντελεστής διόρθωσης για διαδοχική τοποθέτηση 3 αυτόματων ασφαλειών	0,95
Συντελεστής διόρθωσης του ρεύματος 4 - 5 συσκευές σε σειρά τοποθετημένες	0,9
Συντελεστής διόρθωσης του ρεύματος 6 συσκευές σε σειρά τοποθετημένες	0,85
Συντελεστής διόρθωσης της μαγνητικής ενεργοποίησης με 200 Hz	1,1
Συντελεστής διόρθωσης της μαγνητικής ενεργοποίησης με 100 Hz	1,2
Συντελεστής διόρθωσης της μαγνητικής ενεργοποίησης με 300 Hz	1,5
Συντελεστής διόρθωσης της μαγνητικής ενεργοποίησης με 60 Hz	1

Ισχύς

Συνολική απώλεια ισχύος σε ονομαστικό ρεύμα In	13,2 W
Απώλεια ισχύος ανά πόλο σε ονομαστικό ρεύμα In	3,3 W

Αντοχή

Διάρκεια ζωής προϊόντος, ηλεκτρική αντοχή σε κύκλους λειτουργίας	10000
Αριθμός μηχανικών χειρισμών	20000

Διαστάσεις

Βάθος εγκατεστημένου προϊόντος	70 mm
Ύψος εγκατεστημένου προϊόντος	83 mm
Πλάτος εγκατεστημένου προϊόντος	70 mm

Εγκατάσταση, τοποθέτηση

Ροπή σύσφιξης	2,8Nm
---------------	-------

Συνθήκες σύνδεσης

Διατομή μονόκλωνου αγωγού για άνω και κάτω τερματικές συνδέσεις	1 / 25 mm ²
Διατομή εύκαμπτου αγωγού για άνω και κάτω τερματικές συνδέσεις	1 / 16 mm ²
Είδος σύνδεσης	με βίδα

Συνθήκες χρήσης

Βαθμός ρύπανσης σύμφωνα με IEC 60664 / IEC 60947-2	2
Κλάση περιορισμού I ² t	3
Υψόμετρο	2000 m
Προστασία από υγρασία	Για όλα τα κλίματα